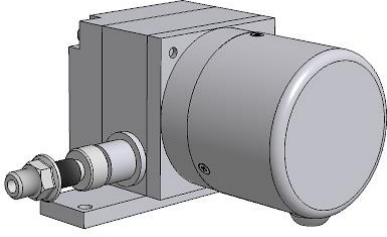


### GENEL BİLGİLER



AWP 110 serisi ipli potansiyometreler; bir rotary potansiyometrenin paslanmaz çelik ip ile kontrolünden oluşurlar. Paslanmaz çelik telin çekilmesi ve geri sarılması ile ölçüm yaparlar. 100 mm'den 1200 mm'ye kadar farklı ölçme boyları mevcuttur. Lineer hareketi potansiyometrik çıkışa çevirirler.

"A" serisi içerisinde bulunan dönüştürücü kart yardımıyla 24VDC besleme ile çalışır ve 4-20 mA analog çıkış verirler.

"V" serisi ise içerisinde bulunan dönüştürücü kart yardımıyla 24VDC besleme ile çalışır ve 0-10 VDC analog çıkış verirler.

Opsiyonel olarak standart dışı farklı ölçme boyları, kablo boyu ya da soket modeli talep edilebilir.

### UYARILAR

- Ürünün montajı; ürünü satın alan müşteri tarafından bu kılavuzda yer alan bağlantı şemaları, montaj bilgileri vb. bilgiler göz önünde bulundurularak yapılmalıdır. Bakım ve onarım, mutlaka üretici firmanın yetki verdiği teknisyenler tarafından yapılmalıdır.
- Sensör ile kontrol ünitesi arasındaki mesafe mümkün mertebe kısa olmalıdır. Gerek kalmadıkça uygun konnektör haricinde ek yapılmamalıdır.
- Sensör kablosu büyük güçte enerji kabloları, kontaktör, motor, anahtarlamalı güç kaynağı gibi endüktif ve kapasitif gürültü kaynaklarından uzak tutulmalıdır.
- Sensör kablosunun örgülü (ekranlama) ucu toprak hattına mutlaka bağlanmalıdır.
- Sensörün zarar görmemesi için besleme yönlerine ve gerilime dikkat edilmelidir. Tüm bağlantılar yapılmadan enerji verilmemelidir.
- Nakliye ve depolama; toza, neme, darbeye, düşmeye, suya maruz kalmayacak şekilde orijinal ambalajında ve -25°C / +85°C ortam sıcaklığında olmalıdır.
- Kullanıcının yapabileceği ürün temizliğinde alkol, tiner vb. kimyasal maddeler kullanılmamalıdır. Ürün nemli bir bez ile silinmelidir.
- Ürün, kullanma kılavuzunda belirtilen özelliklerin dışında kullanıldığında zarar görebilir ve kullanılamaz duruma gelebilir.
- Ürünün kullanma kılavuzunda belirtilen özellikler dışında kullanılması, yetkili servisler dışında daha önce açıldığının veya tamir yapıldığının tespit edilmesi durumunda garanti kapsamı dışında kalır.
- Malın ayıplı olduğunun anlaşılması durumunda tüketici, 6502 sayılı Tüketicinin Korunması Hakkında Kanununun 11 inci maddesinde yer alan haklarından birini kullanabilir.
- Tüketici, garantiden doğan haklarının kullanılması ile ilgili olarak çıkabilecek uyuşmazlıklarda Tüketici Hakem Heyetine veya Tüketici Mahkemesine başvurabilir.

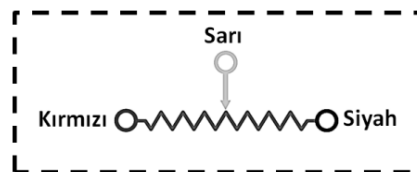
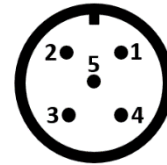
### ELEKTRİKSEL BAĞLANTI

Ürüne voltaj uygulandığında asla elektrik bağlantısı yapılmamalı veya bağlantılar sökülmemelidir, aksi halde bu cihazlarda hasara yol açabilir.

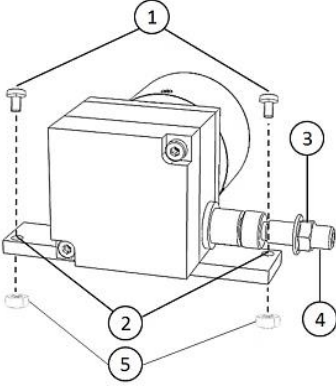
4-20 mA Bağlantısı		
Sinyal	Kablo Rengi	M12 5 pin soket
Toprak	Gümüş (örgü)	Pin 1
+V	Kırmızı	Pin 2
-	-	Pin 3
4-20 mA	Sarı	Pin 4
-	-	Pin 5

0-10V veya POTANSİYOMETRE Bağlantısı		
Sinyal	Kablo Rengi	M12 5 pin soket
Toprak	Gümüş (örgü)	Pin 1
+V	Kırmızı	Pin 2
0V	Siyah	Pin 3
0-10V / Pot	Sarı	Pin 4
-	-	Pin 5

M12 5 Pin Erkek Soket



## MEKANİK MONTAJ



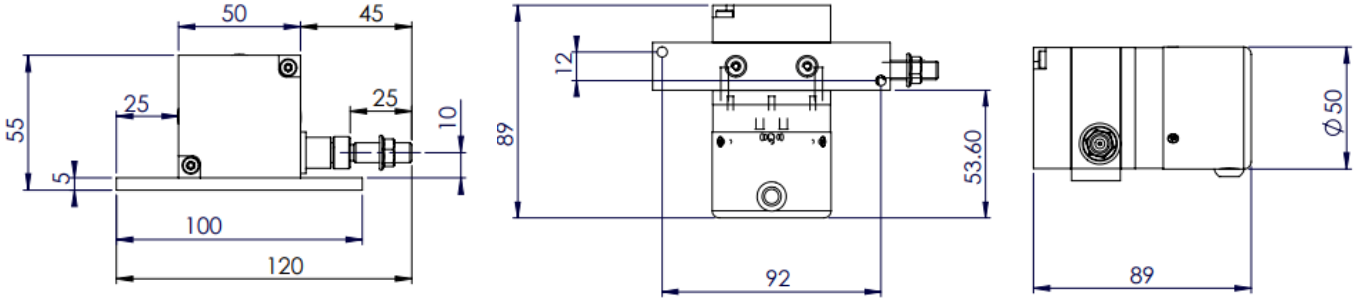
- 1 M4 Civata
- 2 Montaj Delikleri
- 3 Ayar Somunu
- 4 Namlu Civatası
- 5 M4 Somun

1-Ürün şekilde gösterilen montaj deliklerinden(2), 2 adet M4 civata(1) ve somun(5) yardımı ile sayfa 3'te gösterilen montaj yönlerine uygun olarak, ilgili alana monte edilmelidir.

2- Ölçme teli, namlu civatası(4) ile bağlantı yapılacak konuma doğru yavaşça çekilmelidir.

3-Potansiyometre teli, ayar somunu(3) kullanılarak bağlantı yapılacak cihaza monte edilmelidir.

## ÖLÇÜLER



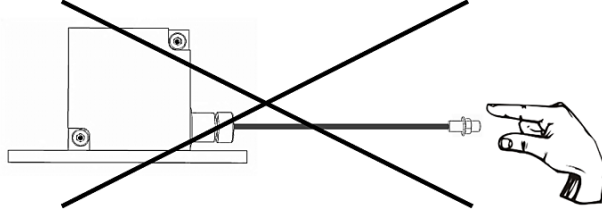
## TEKNİK ÖZELLİKLER

<b>*Strok (ölçme) boyu</b>	100 mm ... 1200 mm arasında farklı ölçme boyları	<b>Gerekli Kuvvet</b>	5 N
<b>Linearite</b>	±%0.5 FS	<b>Çalışma Sıcaklığı</b>	-25°C ... +85°C
<b>*Besleme Gerilimi</b>	'A' ve 'V' modellerinde: 12...30 VDC Potansiyometrik çıkışlı modelde: 42V max.	<b>Bağıl Nem</b>	%95
<b>*Sinyal Çıkışı Tipi</b>	Potansiyometrik 0-10 VDC 4-20 mA	<b>Malzeme</b>	Gövde: Alüminyum/Çelik/plastik Ölçüm teli: Paslanmaz çelik
<b>Ölçme Tipi</b>	Potansiyometrik	<b>*Bağlantı Kablosu boyu</b>	3m (standart), 5m, 10m
<b>*Direnç</b>	5 KΩ (standart), 10 KΩ	<b>IP Koruma Sınıfı</b>	IP53
<b>Maksimum Hız</b>	2 m/s	<b>Ağırlık</b>	≈550 gr

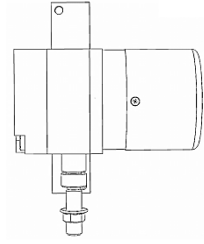
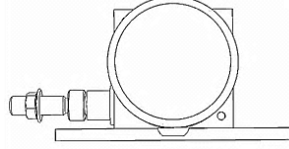
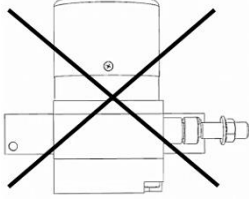
**Not:** (\*) ile belirtilen teknik özellikler seçilen modele göre değişiklik göstermektedir. Ürün seçimi için detaylı kod tablosu aşağıda gösterilmektedir.

## MONTAJ VE KULLANIM UYARILARI

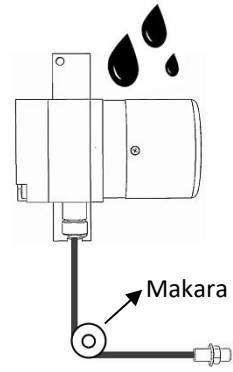
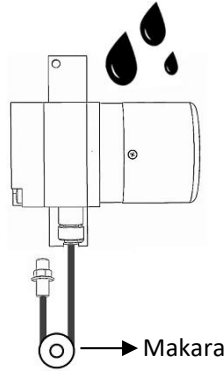
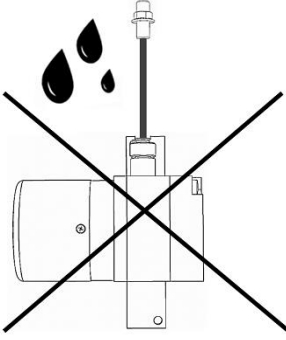
1. İpi çektikten sonra asla serbest bırakmayınız. Aksi takdirde yay zarar görür.



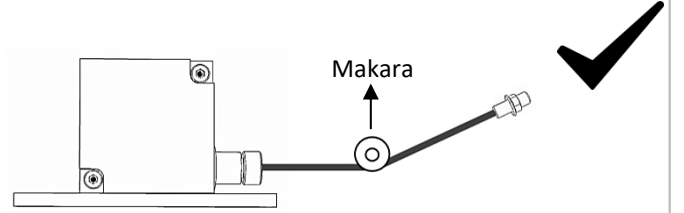
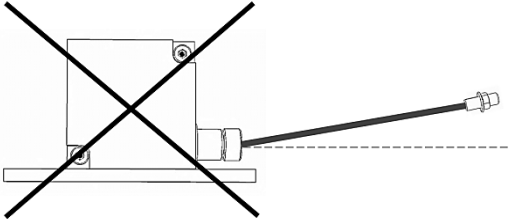
2. Sensörü dikey monte ediniz. Yan tarafına yatırıp monte etmeyiniz.



3. Ortam şartlarından kaynaklanan su ve benzeri sıvı (yağmur gibi) gelme olasılığı varsa, ip çıkışı yukarı doğru vermeyiniz. Bu şekilde montaj yapmanız gereken durumlar varsa makara kullanınız.



4. İpi açılı şekilde çekmeyiniz. Bu şekilde montaj yapmanız gereken bir durum söz konusu olduğunda makara kullanınız.



**Önemli Not(!):** Bu uyarılara uyulmadığında ortaya çıkabilecek ürün arızaları garanti kapsamı dışındadır.

## KUTU İÇERİĞİ

Ürün	Açıklama
AWP 110	İpli Potansiyometre
Montaj Ekipmanı	2 adet M4 civata ve somun
Kullanma Kılavuzu	1 adet

## ÜRÜN KODU TABLOSU

<b>Model</b> AWP 110		<b>Direnç<sup>(2)</sup></b> 5K: 5 K $\Omega$ (standart) 10K: 10 K $\Omega$		<b>Çıkış Sinyali</b> Kod Yok : Potansiyometrik V : 0-10 VDC A : 4-20 mA
<b>AWP 110</b>	<b>XXX</b>	<b>XX</b>	<b>X</b>	<b>XX</b>
	<b>Strok Boyu<sup>(1)</sup></b> 100-1200 mm arasında farklı ölçme boyları		<b>Elektriksel Bağlantı<sup>(3)</sup></b> 3M : 3 m 5M : 5 m 10M : 10 m S13 : M12 5 pin erkek soket	

- (1) Diğer (özel üretim) strok boyları için lütfen iletişime geçiniz.  
(2) Diğer direnç seçenekleri için lütfen iletişime geçiniz.  
(3) Diğer kablo boyu ve soket modeli talepleriniz için lütfen iletişime geçiniz.

**Örnek Kod 1:** AWP-110-300-5K-S13-A

**Açıklama:** AWP 110 serisi, 300 mm strok, 5K direnç, 1 adet M12 5 pin erkek soket, akım çıkışlı



### Üretici firmanın ünvan, adres, telefon numarası ve diğer iletişim bilgileri

**Üretici Firma:** ATEK ELEKTRONİK SENSÖR TEKNOLOJİLERİ SANAYİ VE TİCARET A.Ş.

**Adres:** Gebze OSB, 800. Sokak, No:814 Gebze/KOCAELİ/TÜRKİYE

**TEL:** +90 262 673 76 00 **FAX:** +90 262 673 76 08

**Web:** [www.ateksensor.com](http://www.ateksensor.com) **E-mail:** info@ateksensor.com

### Yetkili servis istasyonları ile yedek parça malzemelerinin temin edilebileceği yerlerin ünvan, adres, telefon numarası ve diğer iletişim bilgileri

**Yetkili Servis:** ATEK ELEKTRONİK SENSÖR TEKNOLOJİLERİ SANAYİ VE TİCARET A.Ş.

**Adres:** Gebze OSB, 800. Sokak, No:814 Gebze/KOCAELİ/TÜRKİYE

**TEL:** +90 262 673 76 00 **FAX:** +90 262 673 76 08

**Web:** [www.ateksensor.com](http://www.ateksensor.com) **E-mail:** info@ateksensor.com



**Ambalajların Kaldırılması:** Ambalaj malzemeleri geri dönüşümlü malzemelerden oluşmaktadır. Geri dönüşümünü sağlamak için, yetkili toplama noktalarına teslim ediniz.

**Eski Cihazların Kaldırılması:** Bu cihaz, AEEE Yönetmeliğine uygundur ve geri dönüşümlü malzemelerden oluşmaktadır. Çevre ve insan sağlığı açısından olumsuz bir etki oluşturmaması için çöpe atmayınız. Bu cihazın geri dönüşümünü sağlamak için, yetkili toplama noktalarına teslim ediniz. Ayrıntılı bilgiye yetkili birimlerden ulaşabilirsiniz.