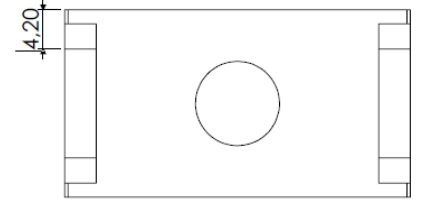
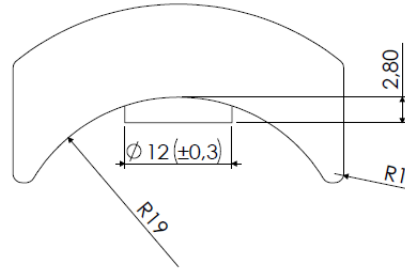
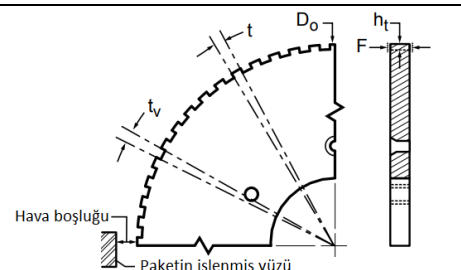


Çalışma Mesafesi = D = 4,2 mm max.



Referans Hedef İdeal Ölçüleri

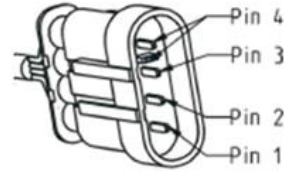
Karakteristikler	Sembol	Açıklama	Değer	Sembol
Yüz genişliği	F	Sensör göre diş genişliği	6mm	
Dairesel diş uzunluğu	t	D ₀ 'da ölçülen; sensöre göre diş uzunluğu	3°	
Dairesel oluk genişliği	t _v	D ₀ 'da ölçülen; sensöre göre oluk genişliği	3°	
Diş derinliği	h _t	-	3mm	
Materyal		Düşük karbonlu çelik	-	

TEKNİK ÖZELLİKLER

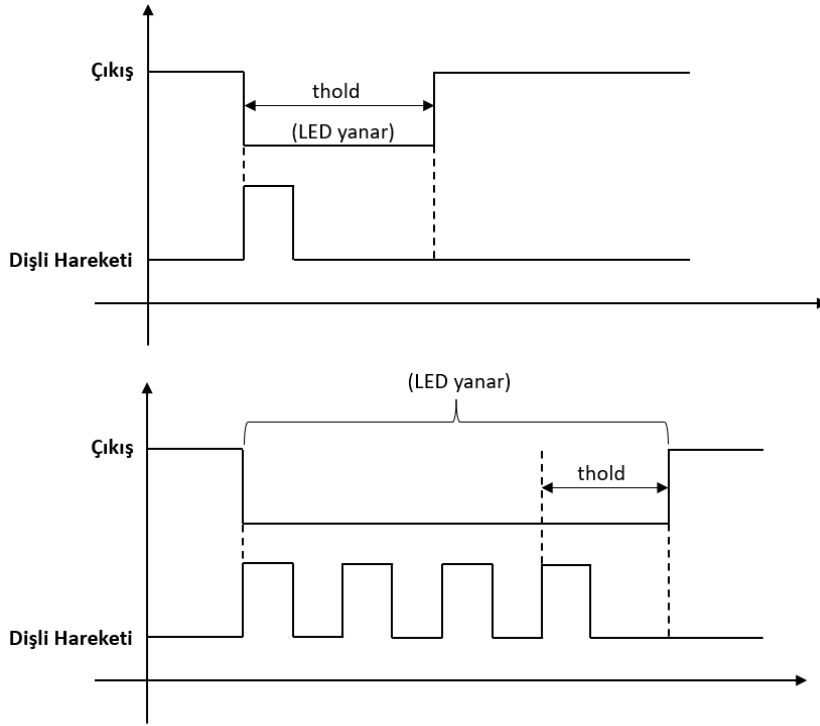
Çalışma Voltajı	8...33VDC
Akım Tüketimi	10 mA (yüksüz)
Çıkış Tipi	5V push-pull veya 10V push-pull
Çıkış yüksek seviye (VoutHigh)	3,5V < VoutH < 5,5V (5V push-pull) 8,5V < VoutH < 10,5V (10V push-pull)
Çıkış düşük seviye (VoutLow)	0V < VoutL < 0,7V
Çıkış Akımı (nominal)	±2mA (Rload=2,5K) (5V push-pull) ±4mA (Rload=2,5K) (10V push-pull)
Çıkış akımı (max)	±4mA (GND veya Vcc ile kısa devre) (5V push-pull) ±9,5mA (GND veya Vcc ile kısa devre) (10V push-pull)
Thold	2,2 sn ±%10
Çıkış anahtarlama karakteristiği	Hız=0: Vout=VoutH Hız>0: Vout=VoutL (Harekette LED thold süresi kadar yanar)
Yük kapasitesi	≤5nF
Çalışma Mesafesi (D)	4,2 mm max.
Ters besleme koruması	Var
Çıkış kısa devre koruması	Var
Çalışma Sıcaklığı	-35°C...+85°C
Depolama Sıcaklığı	-40°C...+105°C
Nem	Max %100 r.f.
Elektriksel Bağlantı	3 x 0.14 mm ² ekranlı kablo ve Superseal 4 pin soket

ELEKTRİKSEL BAĞLANTI

SİNYAL	KABLO RENGİ	SUPERSEAL SOKET
+V	Kahve	Pin1
Dijital Çıkış	Mavi	Pin2
-V	Siyah	Pin3
N/C	N/C	Pin4



ÇIKIŞ GRAFIĞI VE LED AKTİVASYON DURUMU



SİPARİŞ KODU

Model

AGS 10 - XXX - XXX - XXXX

Kablo Boyu

300 cm'ye kadar istenilen uzunlukta seçilebilir.

Çıkış Tipi

5V: 5V push-pull
10V: 10V push-pull

Soket Tipi

S121: Superseal 4 pin soket
*Opsiyonel farklı soket seçenekleri

Atek Elektronik Sensör Teknolojileri Sanayi ve Ticaret A.Ş.



Gebze OSB, 800. Sokak, No:814 Gebze/KOCAELİ



Tel: +90 262 673 76 00



Fax: +90 262 673 76 08



www.ateksensor.com



info@ateksensor.com