

BSS

" 300°C'ye kadar sıcaklıklar için uygun "



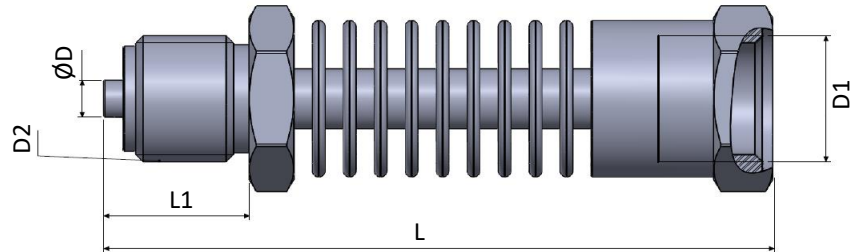
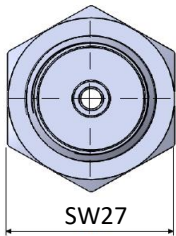
Basınç transmitteri soğutucuları, yüksek sıcaklık olan uygulamalarda basınç transmitterlerinin gövdesini soğutarak sıcaklıktan koruyan ürünlerdir. Sıcaklığa göre arka arkaya birkaç ürün bağlanarak kullanılabilir. Farklı giriş/çıkış ölçüleriyle farklı bağlantılarda kullanılabilir.

- 300°C'ye kadar sıcaklıklar için uygun
- 400 bar'a kadar basınçlarla çalışabilir
- G1/2 veya G1/4 bağlantı

TEKNİK ÖZELLİKLER

Çalışma Sıcaklığı	300°C max.
Gövde	Paslanmaz Çelik 316L
Mekanik Bağlantı	G1/4F-G1/2M, G1/4F-G1/4M, G1/2F-G1/2M, G1/2F-G1/4M
Ağırlık	~280 gram
Maksimum Basınç	400 Bar

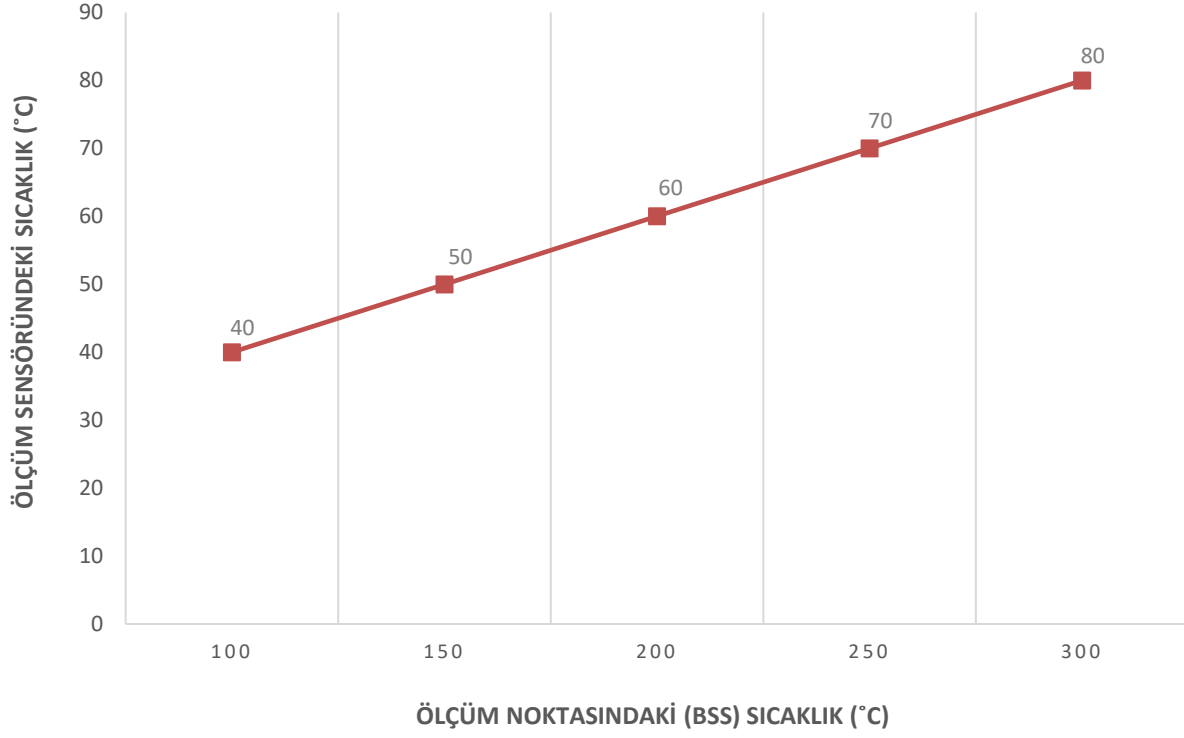
MEKANİK ÖLÇÜLER (mm)



	D1 (inch)	D2 (inch)	L (mm)	L1 (mm)	ØD (mm)
G1/4F – G1/2M	G1/4	G1/2	108	23,5	6,15
G1/2F-G1/2M	G1/2	G1/2	108	23,5	6,15
G1/2F-G1/4M	G1/2	G1/4	100	15	5
G1/4F – G1/4M	G1/4	G1/4	100	15	5

KARAKTERİSTİK EĞRİSİ

24°C ortam sıcaklığında sıcaklık karakteristikleri



SİPARİŞ KODU

Model				Mekanik Bağlantı	
BSS	-	26	-	XXX	
Gövde Çapı				G1/4F – G1/2M G1/2F-G1/2M G1/2F-G1/4M G1/4F – G1/4M	
26: 26 mm					